

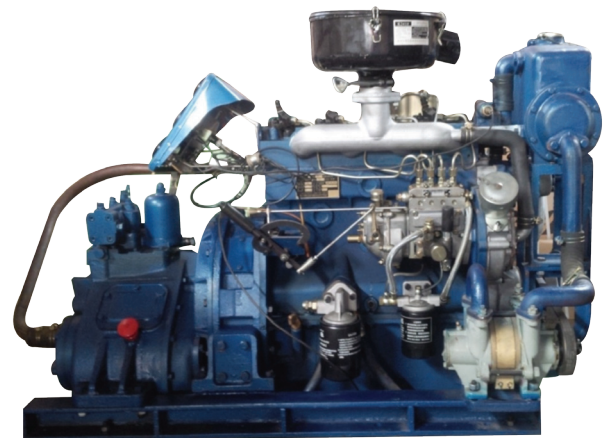
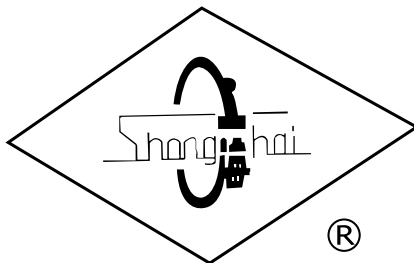
Motores marinos

49

• Los motores Shanghai introducidos por DINATEK al mercado Ecuatoriano por primera vez en 1995, han demostrado ser con el tiempo el mejor aliado para el agricultor Ecuatoriano. Desde el año 2001, luego de la alianza entre el grupo FIAT (Case New Holland) y SAIC (Shanghai Automotive Industry Corporation), se crea Shanghai New Holland Agricultural Machinery Co. Desde entonces los motores llevan el respaldo de la tecnología NEW HOLLAND. Las series 95 y 100 son aptas para todo tipo de trabajo donde se requiere un motor confiable

y económico.

- Fácil de manipular y económico en los mantenimientos, este motor es uno de los motores más comunes en el Ecuador y se puede encontrar en cultivos pequeños y medianos así como en la agroindustria en todo el Ecuador.
- Los motores marinos Shanghai se especializan en rangos de bajas potencias, para barcasas y gabarras de carga, ampliamente utilizadas en el Ecuador.



Modelo	495ADC	4100ADC
Potencia continua	42 HP	48HP
Cilindros en línea	4	4
RPM	1800 (motor principal)	
Tipo	Diesel, 4 tiempos	
Sistema de inyección	Directa	
Bomba de inyección	Mecánica (gobernador mecánico)	
Coef. de compresión	16.5:1	
Aspiración	Natural	
Sistema de camisas	Mojadas	
Sistema eléctrico	12V	
Arranque	Eléctrico	
Enfriamiento	Intercambiador de calor (agua/agua)	
Reductor	Advanced 120A (3:1)	
Consumo aceite	≤1.52g/HP.h	
Diámetro x carrera	95x115mm	100 x115 mm
Cilindraje	3.26L	3.54L
Consumo diesel**	1.1 GPH	1.2 GPH
Peso sin embrague	510 kg	510 kg
Dimensiones AxBxC***	1445 x 690 x 950mm	
Garantía****	6 meses	



Incluye reductor marino 3:1



Tablero de control Marino

- Consumo promedio al 75% de carga. Consumo varía de acuerdo a la carga y velocidad.
- Dimensiones aproximadas. Consultar con nuestros asesores las medidas exactas.
- Garantía de 6 meses es contra defectos de fábrica. No aplica para desgates normales o por negligencia operativa.

Con Tecnología:

